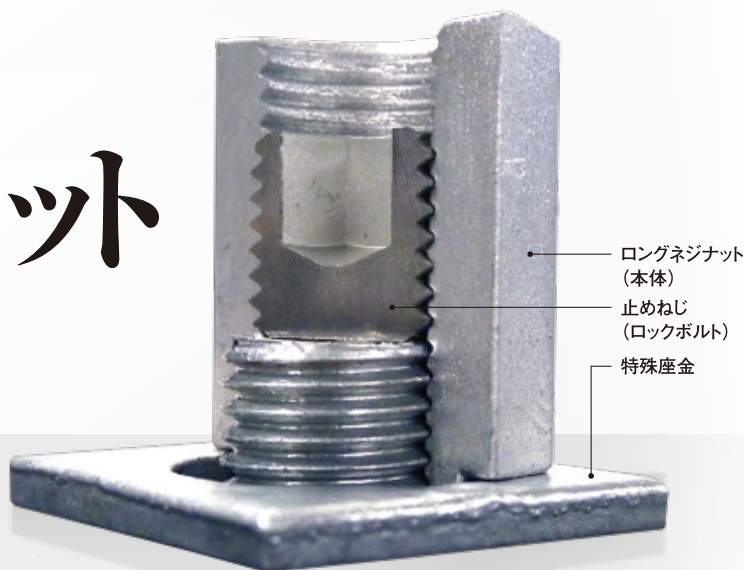


ボルトの突出量を補う 緩み止めナット

トルクレンチで本体とロックボルトを
 締付けるだけで施工可能!

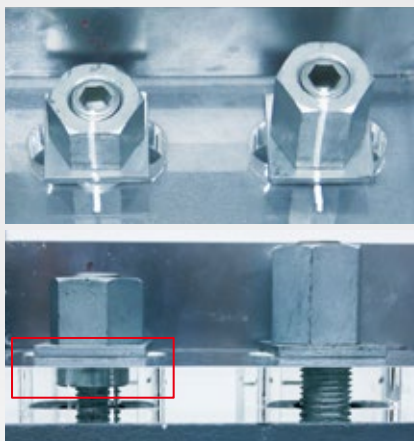


ラインナップ 突出量によって、最適な製品が変わります。

Bタイプ

突出量が規定値に**極端に**
 達していない場合に使用します。

円筒部の一部を被締結体の内部に
挿入して使用する構造となるため、
 予め被締結体に拡大孔を
 設ける必要があります。



Aタイプ

突出量が規定値に
わずかに達していない
 場合に使用します。

施工方法 複雑な工程は必要ありません。わずかな施工時間で確実な締結とゆるみ止め効果を発揮します。

Aタイプの施工方法



① 突出量の確認



② 特殊座金をセットします。



③ ロングネジナット本体をセットし、トルクレンチで規定値まで締め込みます。



④ 止めねじをセットし、ヘキサゴンヘッドのトルクレンチで規定値まで締め込んで完了。(合いマークをつけることをおすすめします。)



Bタイプの施工方法



① 被締結体に拡大孔を設けます。▶ Aタイプと同じ施工手順になります。



拡大孔

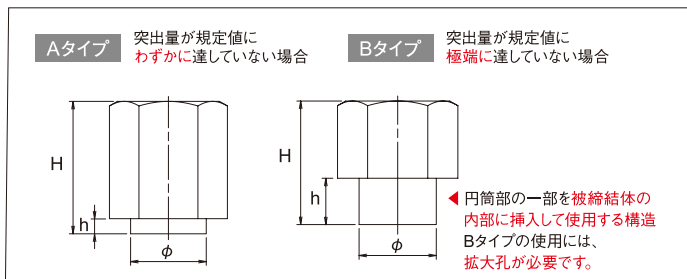
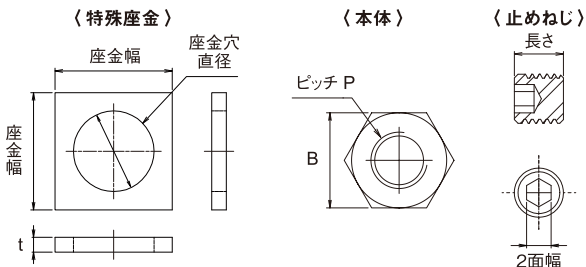
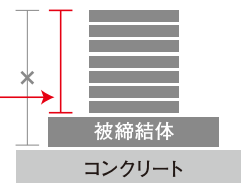
製品仕様

材質と
ボルトサイズ
を選ぶ

被締結体（ベースプレート天端）
からの突出量を測る

コンクリート天端ではなく、
被締結体の天端から測定してください。

Ha:Aタイプ Hb:Bタイプ



SS400 表面処理：溶融亜鉛メッキ (HDZ35)

タイプ	標準寸法									被締結体（ベースプレート天端）より参考突出量適用範囲		規定トルク T	止めねじ	
	ネジピッチ P	2面幅 B	全高 H	底面径 φ	段落ち高 h		座金幅	座金穴直径	座金厚 t	Ha (以上～未満)	Hb (以上～未満)	本体・止めねじ (N・m)	2面幅	長さ
	A・B共通				A	B	A・B共通		A・B共通	A	B	A・B共通	A・B共通	
M10	1.5	19.0	22.0	14.0	2.7	8.0	25.0	15.0	3.2	7.5 ~ 14.8	3.2 ~ 7.5	25	5	10
M12	1.75	21.0	27.0	16.0	2.7	9.0	28.0	17.0	3.2	8.8 ~ 18.3	3.2 ~ 8.8	50	6	10
M16	2.0	27.0	35.0	21.5	4.0	12.0	35.0	22.5	4.5	12.0 ~ 23.5	4.5 ~ 12.0	100	8	15
M18	2.5	32.0	40.0	24.0	4.0	14.0	40.0	25.0	4.5	13.5 ~ 26.5	4.5 ~ 13.5	150	8	20
M20	2.5	32.0	42.0	26.5	4.0	15.0	40.0	27.5	4.5	14.5 ~ 28.0	4.5 ~ 14.5	170	10	20
M22	2.5	36.0	45.0	29.5	4.0	16.0	45.0	30.5	4.5	15.5 ~ 30.0	4.5 ~ 15.5	200	12	25
M24	3.0	41.0	51.0	33.0	5.5	17.0	50.0	34.0	6.0	17.0 ~ 34.5	6.0 ~ 17.0	270	12	25
M27	3.0	46.0	56.0	36.5	5.5	19.0	55.0	37.5	6.0	19.0 ~ 37.0	6.0 ~ 19.0	450	14	30
M30	3.5	50.0	60.0	40.0	5.5	22.0	60.0	41.0	6.0	21.5 ~ 41.5	6.0 ~ 21.5	500	14	30
M33	3.5	55.0	63.0	43.0	5.5	24.0	65.0	44.0	6.0	23.5 ~ 45.0	6.0 ~ 23.5	700	17	35

SS400 表面処理：無電解ニッケルメッキ

タイプ	標準寸法									被締結体（ベースプレート天端）より参考突出量適用範囲		規定トルク T	止めねじ	
	ネジピッチ P	2面幅 B	全高 H	底面径 φ	段落ち高 h		座金幅	座金穴直径	座金厚 t	Ha (以上～未満)	Hb (以上～未満)	本体・止めねじ (N・m)	2面幅	長さ
	A・B共通				A	B	A・B共通		A・B共通	A	B	A・B共通	A・B共通	
M10	1.5	19.0	22.0	14.0	2.7	8.0	25.0	15.0	3.2	7.5 ~ 14.8	3.2 ~ 7.5	25	5	10
M12	1.75	21.0	27.0	16.0	2.7	9.0	28.0	17.0	3.2	8.8 ~ 18.3	3.2 ~ 8.8	50	6	10
M16	2.0	27.0	35.0	21.5	4.0	12.0	35.0	22.5	4.5	12.0 ~ 23.5	4.5 ~ 12.0	100	8	15
M20	2.5	32.0	42.0	26.5	4.0	15.0	40.0	27.5	4.5	14.5 ~ 28.0	4.5 ~ 14.5	200	10	20
M22	2.5	36.0	45.0	29.5	4.0	16.0	45.0	30.5	4.5	15.5 ~ 30.0	4.5 ~ 15.5	225	12	25
M24	3.0	41.0	51.0	33.0	5.5	17.0	50.0	34.0	6.0	17.0 ~ 34.5	6.0 ~ 17.0	285	12	25
M27	3.0	46.0	56.0	36.5	5.5	19.0	55.0	37.5	6.0	19.0 ~ 37.0	6.0 ~ 19.0	420	14	30
M30	3.5	50.0	60.0	40.0	5.5	22.0	60.0	41.0	6.0	21.5 ~ 41.5	6.0 ~ 21.5	500	14	30

SUS304 表面処理：なし

タイプ	標準寸法									被締結体（ベースプレート天端）より参考突出量適用範囲		規定トルク T	止めねじ	
	ネジピッチ P	2面幅 B	全高 H	底面径 φ	段落ち高 h		座金幅	座金穴直径	座金厚 t	Ha (以上～未満)	Hb (以上～未満)	本体・止めねじ (N・m)	2面幅	長さ
	A・B共通				A	B	A・B共通		A・B共通	A	B	A・B共通	A・B共通	
M10	1.5	19.0	22.0	14.0	2.7	8.0	25.0	15.0	3.5	7.5 ~ 14.8	3.2 ~ 7.5	25	5	10
M12	1.75	21.0	27.0	16.0	2.7	9.0	28.0	17.0	3.5	8.8 ~ 18.3	3.2 ~ 8.8	50	6	10
M16	2.0	27.0	35.0	21.5	4.0	12.0	35.0	22.5	5.0	12.0 ~ 23.5	4.5 ~ 12.0	100	8	15
M20	2.5	32.0	42.0	26.5	4.0	15.0	40.0	27.5	5.0	14.5 ~ 28.0	4.5 ~ 14.5	220	10	20
M22	2.5	36.0	45.0	29.5	4.0	16.0	45.0	30.5	5.0	15.5 ~ 30.0	4.5 ~ 15.5	250	12	25
M24	3.0	41.0	51.0	33.0	5.1	17.0	50.0	34.0	6.0	17.0 ~ 34.5	6.0 ~ 17.0	300	12	25

※材質SUS304の座金厚は、サイズによって表記より許容差があります。 M10-M12:±0.35 M16~M22:±0.50 M24:±0.60

※ロングネジナットの材質、メッキ種類を考慮して、ご利用になるボルトに適したロングネジナットをご指定下さい。

※芯棒打ち込み式等のボルト頭部が平面でないアンカーには使用できません。



〒567-0029 大阪府茨木市五日市緑町5番32号
TEL: 072-621-4164 FAX: 072-621-4166

<http://www.long-nut.com/>

ロングネジナット トラスト

ご注文・カタログの記載内容に関するお問合せは、下記代理店までご相談ください。